



## Steinbeis-Stiftung

### Steinbeis-Verbund

Steinbeis baut Brücken zwischen Wissenschaft und Wirtschaft, immer am konkreten Nutzen des Kunden orientiert.

Als kompetenter Partner und Schrittmacher für Innovationen ist der Steinbeis-Verbund seit 1971 erfolgreich im Wissens- und Technologietransfer tätig.

810 Steinbeis-Unternehmen sowie Kooperations- und Projektpartner in 60 Ländern der Welt zählen zu dem dezentral organisierten Verbund. Seine Unternehmen sind fachlich spezialisiert und decken alle Branchen, Technologie- und Managementbereiche ab.

### Mitarbeiter

Der Verbund arbeitete 2010 mit 1.410 Angestellten und 3.301 freien Mitarbeitern zusammen. Insgesamt 689 Professoren waren 2010 für Steinbeis tätig.

### Jahresumsatz

Mit seinen Dienstleistungen hat Steinbeis 2010 einen Gesamtumsatz von 124 Millionen Euro erzielt.



## Kontakt

Steinbeis-Transferzentrum  
Technologiebewertung und  
Innovationsberatung TIB  
Friedrichstr. 157  
68199 MANNHEIM  
DEUTSCHLAND

Tel.: +49 621 83375-0  
Fax: +49 621 83375-22  
E-Mail: [info@steinbeis-tib.de](mailto:info@steinbeis-tib.de)  
Internet: [www.steinbeis-tib.de](http://www.steinbeis-tib.de)

Ansprechpartner:

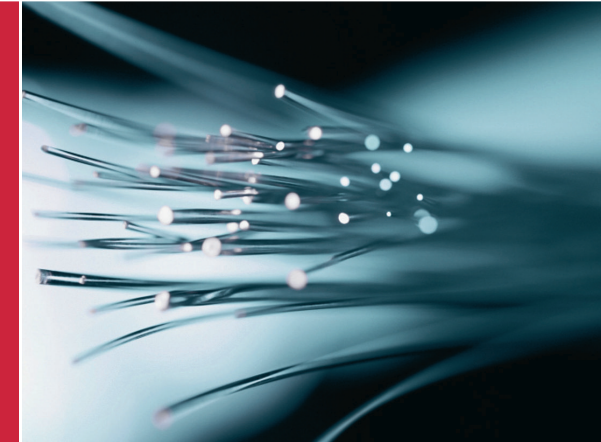
Michael See  
Tel.: +49 621 83375-11  
E-Mail: [see@steinbeis-tib.de](mailto:see@steinbeis-tib.de)

Jens Kannengießer  
Tel.: +49 621 83375-12  
E-Mail: [kannengiesser@steinbeis-tib.de](mailto:kannengiesser@steinbeis-tib.de)

Leiter: Prof. Dr. Udo Wupperfeld



Steinbeis-Transferzentrum  
Technologiebewertung und  
Innovationsberatung TIB



## Bewertungen und Analysen



## Steinbeis-Transferzentrum TIB

### Das Profil

Steinbeis-Transferzentrum TIB hat seit 1998 über 5.500 Technologien, Märkte und Patente für mehr als 300 Kunden bewertet.

Wir verfügen über ein internationales Experten-Netzwerk, das sich aus über 1.700 Spezialisten aus nahezu allen Technologiebereichen zusammensetzt.

### Unsere Kunden

Zu unseren Kunden gehören Beteiligungsgesellschaften, Venture-Capital-Gesellschaften, Fördergeldgeber, Kreditinstitute und Unternehmen wie z. B. der Deutsche Sparkassen- und Giroverband, die Bayern Kapital sowie der High-Tech-Gründerfonds.

### Ihr Vorteil

Durch unsere Erfahrungen und unser Netzwerk können wir fachliche Expertise aus Praxis und Wissenschaft in kürzester Zeit und auf höchstem Niveau zur Verfügung stellen.

So können Sie Ihre Finanzierungsentscheidungen auf der Grundlage einer aussagekräftigen Bewertung treffen und Haftungsrisiken reduzieren.



## Leistungsangebot

### Markt- und Technikbewertung

- Technische Machbarkeit.
- Risiken und Voraussetzungen der technischen Umsetzung.
- Grundsätzliche Vermarktungschancen.
- Chancen, Risiken und Voraussetzungen der Vermarktung.
- Bewertung der Planungen.

### Markt-, Kunden- und Konkurrenzanalysen

- Chancen, Risiken und Voraussetzungen der Vermarktung.
- Präzise Marktanalysen.
- Analyse von Kundenanforderungen, Konkurrenzsituationen, Wettbewerbsvorteilen u.v.m. durch eine Marktbefragung.

### Patentbewertungen

- Stand der Technik, Schutzwirkung, Durchsetzbarkeit, Landscaping.
- Freedom to operate.
- Rechte Dritter.
- Vermarktungschancen und -risiken.
- Ermittlung des wirtschaftlichen Wertes.

### Individualgutachten

- Für komplexe Vorhaben und besondere Fragestellungen.

### Knowledge-Brokering und Technologietransfer

- Transfer von Wissen und Technologie.



## Alleinstellungsmerkmal

**Marktführer** in Deutschland.

**Expertise** in nahezu allen Technologiefeldern durch unsere 1.700 Spezialisten.

**Schnelle Realisierung** der Projekte. Nach Art und Umfang führen wir diese bereits ab 2 Wochen Bearbeitungszeit durch.

**Hervorragendes Preis-Leistungsverhältnis.** Wir berechnen für unsere Projekte je nach Art und Umfang Festpreise ab 2.050 €.

**Unser Leistungsangebot** erstellen wir Ihnen auf Basis von individuellen Vereinbarungen oder zu vergünstigten Rahmenvereinbarungen.

**Durch schnelle Umsetzung,** hohe Qualität und höchstmögliche Vertraulichkeit sowie der hohen Kompetenz unserer Mitarbeiter, können wir immer wieder den hohen Ansprüchen unserer Kunden gerecht werden.

**Persönliche Beratung/Betreuung vor Ort.** Auf Wunsch stehen Ihnen unsere Mitarbeiter und Experten auch vor Ort zur Verfügung.